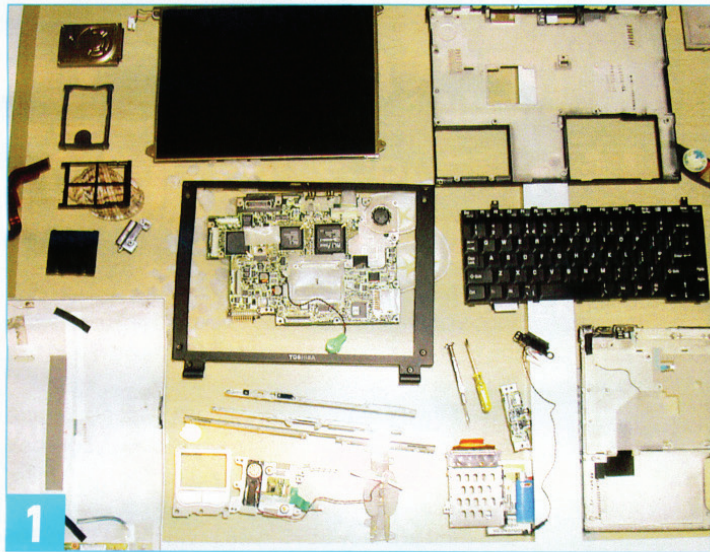


Μεταμορφώνοντας ένα παλιό laptop

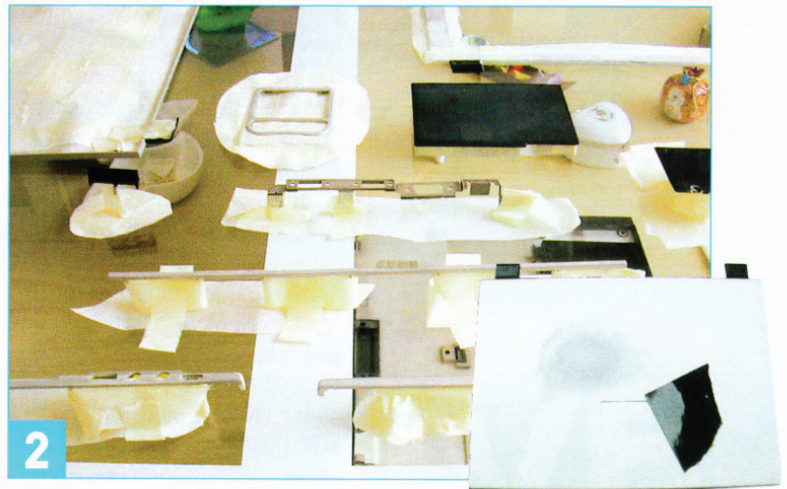


Ο ΒΑΣΙΛΗΣ ΠΑΠΑΝΙΚΟΛΑΟΥ, αναγνώστης του περιοδικού και μέλος του TheLab.gr, αποφάσισε να αλλάξει την εξωτερική εμφάνιση ενός παλιού laptop. Πρόκειται για ένα Toshiba Portege 2000 (PIII @750MHz, 12,1", 20GB, 1,2kgr), το οποίο αγοράστηκε μεταχειρισμένο μόνο €350, σε άριστη λειτουργι-

κή κατάσταση. Ωστόσο, δεν ήταν άριστη η εξωτερική εμφάνισή του, η οποία έρχηζε άμεσης επέμβασης! Πάντως, σας προειδοποιούμε ότι εφαρμόζοντας αυτή την τεχνική σε νέο laptop εντός της εγγύησης, αυτομάτως η εγγύηση ακυρώνεται, γι' αυτό προσέξτε τα βήματά σας...



1 Με ένα κατασβίδι Philips #0 ο φορητός αποσυναρμολογήθηκε πλήρως, ώστε να απομονωθούν και να βαφτούν τα πλαστικά μέρη. Στο σημείο αυτό βοήθησαν σημαντικά το service manual του συγκεκριμένου μοντέλου (από το Internet) και οι πολλές ιδιόχειρες σημειώσεις. Οι βίδες χωρίστηκαν σε ομάδες και τα πολυάριθμα εξαρτήματα συσκευάστηκαν ξεχωριστά, προκειμένου να προστατευτούν από τη σκόνη.



2 Αρχικά, τα πλαστικά (και μερικά μεταλλικά) μέρη περάστηκαν με ντουκόκαρτο (No 600), ώστε να απομακρυνθεί μέρος της παλιάς μπογιάς και να "πίσει" καλύτερα το αστάρι. Στη συνέχεια, τα σημεία που δεν έπρεπε να βαφτούν καλύφθηκαν με χαρτοταινία. Η συγκεκριμένη διαδικασία απαιτεί προσοχή και υπομονή για ένα όσο το δυνατόν αρτιότερο αποτέλεσμα. Ακολούθως, περάστηκαν δύο λεπτά στρώματα από διαφανές αστάρι για πλαστικά (MOTIP Plastic Primer), με χρόνο αναμονής μεταξύ των περασμάτων 15-20 λεπτά, για καλύτερη πρόσφυση του χρώματος.



3 Για το κυρίως βάψιμο χρησιμοποιήθηκε κόκκινο και μαύρο μεταλλικό ακρυλικό χρώμα (MOTIP Metallic) και περάστηκαν τρία έως πέντε λεπτά στρώματα, με χρόνο αναμονής μεταξύ των περασμάτων 15-20 λεπτά. Η διαδικασία ολοκληρώθηκε με το (προαιρετικό) πέραςμα δύο λεπτών στρωμάτων διαφανούς βερνικιού για πιο λαμπερό αποτέλεσμα. Το στέγνωμα όλων των κομματιών διήρκεσε μία ολόκληρη νύχτα και στη συνέχεια αφαιρέθηκαν προσεκτικά όλες οι χαρτοταινίες, ώστε να ακολουθήσει η επανασυναρμολόγηση.



4 Με την όλη διαδικασία να ακολουθεί αντίστροφη πορεία από το στάδιο 1 (οι σημειώσεις αποδείχθηκαν πολύτιμος βοηθός), ο φορητός επανασυναρμολογήθηκε και το τελικό αποτέλεσμα δικαιώσε πλήρως την όλη προσπάθεια. Το συγκεκριμένο μοντέλο σε αυτόν το χρωματισμό είναι το μοναδικό στον κόσμο!